

Création d'une liste propre

Allez dans « liste bovins » « listes techniques » « listes propres »

- Nouveau

Wizard listes propres

Type d'animal

Vache laitière Vaches allaitantes Bét. à l'engr.

JB femelle (Lait.) JB femelle (Allait) Taureaux

JB mâle (Lait.) JB mâle (Allait)

Stade actuel

Animaux présents Animaux vendus

Stade

Rien Taris

Chaleur Avorté

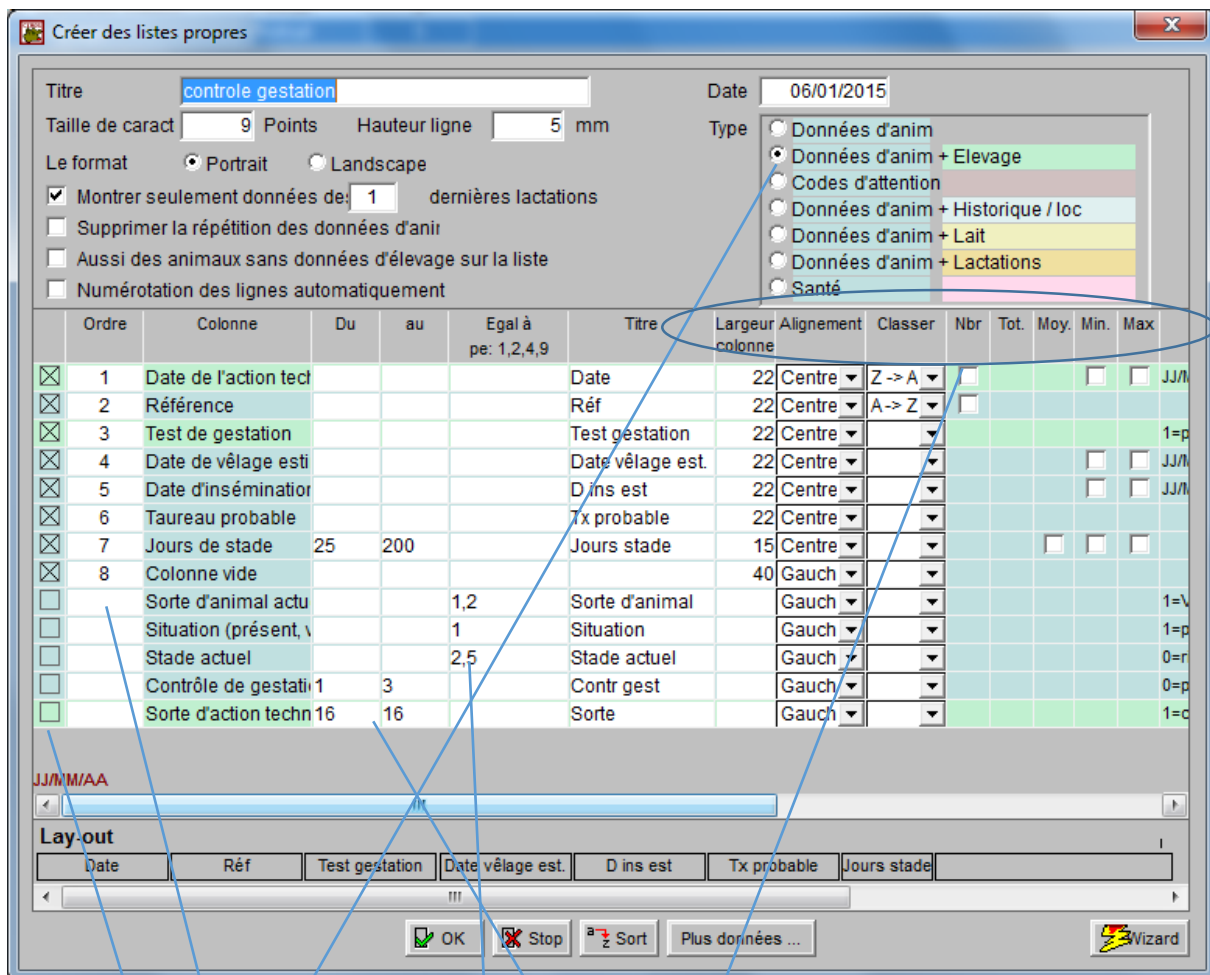
Saillie Vêlée

En prairie Reformée

Montrer seulement données des dernières lactations

Supprimer la répétition des données d'animaux

- Ci-dessous ce que je vous propose



- Explications

- Choisissez le type de données
- Cochez les données que vous souhaitez voir afficher
- Limiter éventuellement votre choix
 - Exemple
 - Jours de stade ; bêtes saillies de 25 à 200 jours
 - Sorte d'action technique 16 = contrôle de gestation
 - Stade actuel ; saillie et mise au taureau
- Encoder l'ordre des colonnes
- Ordre = ordre des colonnes, si pas de n° la colonne ne s'affiche pas
- Vous pouvez modifier
 - Le titre des colonnes
 - La largeur des colonnes
 - Alignement dans la colonne
 - Classer les données en fonction d'une colonne
 - Demander le nombre, le total, moyenne, min et max
- Cliquez sur « OK »

- Pour visionner la liste cliquez sur 1 fois sur le nom de la liste puis sur



