

Copie de Sauvegarde

Voici les différentes étapes à suivre pour réaliser correctement une copie de sauvegarde :

1. Pocket et smartphone

Si vous disposez du module pocket, il faut absolument que les données les plus récentes soient stockées sur votre PC avant de passer au point ci-dessous. Pour cela, réalisez une synchronisation.

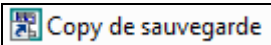
2. Sauvegardez vos données

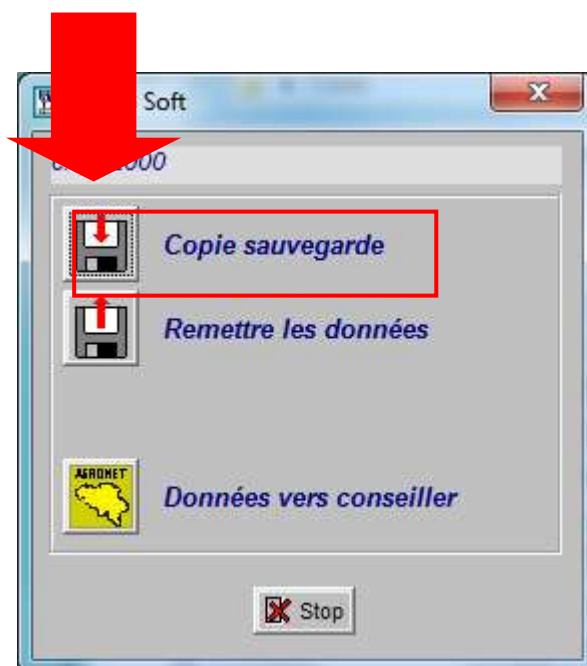
Pour disposer d'une sauvegarde correcte, il vous faut la réaliser sur un support externe (cd, clé USB, disque dur externe ...)

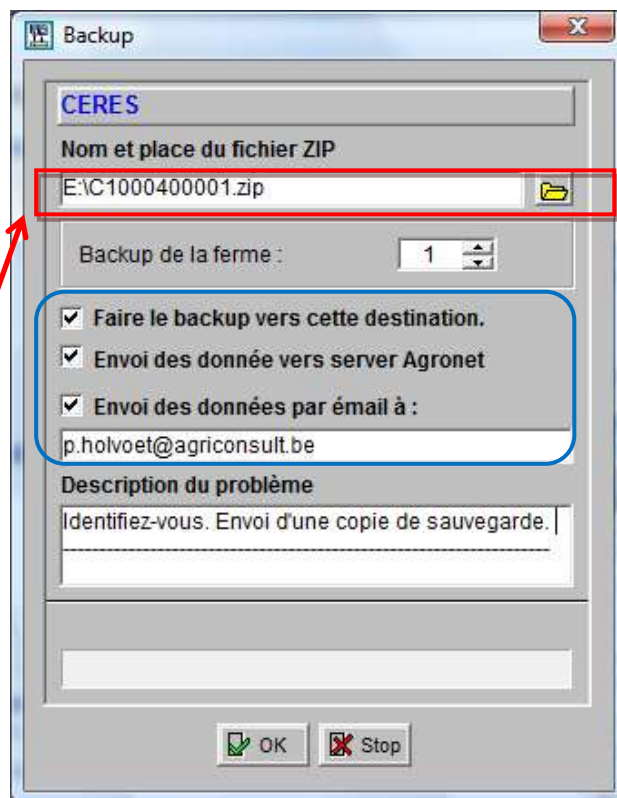
Attention, cette copie doit être conservée jusqu'au moins la réalisation de la suivante afin de pouvoir s'en servir en cas de problème avec votre PC (virus, perte du disque dur interne ...).


Sans copie de sauvegarde sur support externe, vous ne pourrez récupérer vos multiples encodages.


Pour cela, procédez comme ci-dessous :

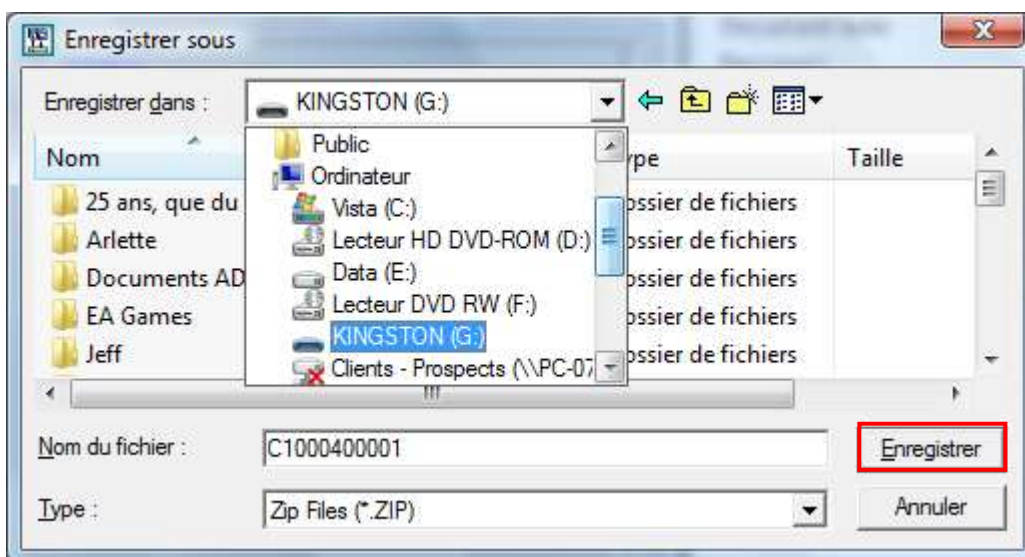
-  Copy de sauvegarde
- Cliquez ici





Emplacement de votre sauvegarde sur un **support externe** (cd, clé USB, disque dur externe ...). **Pas « C:\..... ».** « C:\... » = le dur disque de votre ordinateur. Recherchez son emplacement grâce à l'icône  (voir point suivant).

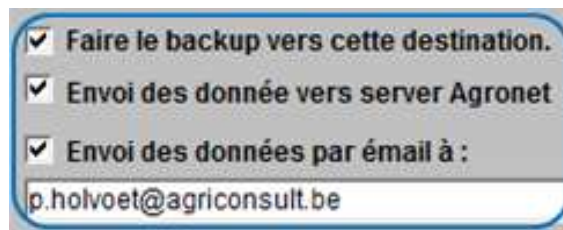
- Après que vous ayez cliqué sur , choisissez le support externe sur lequel vous allez enregistrer votre copie de sauvegarde (pour l'exemple, il s'agit d'une clé USB intitulé « Kingston (G :) »). Ensuite, cliquez sur « Enregistrer ».



- En plus de stocker votre copie de sauvegarde sur votre support externe, vous avez aussi la possibilité d'envoyer votre sauvegarde sur le serveur Agronet* ainsi que de nous la faire parvenir via notre adresse mail (p.holvoet@agriconsult.be).

Attention,

- La sauvegarde sur le server fonctionne sur les versions de ceres postérieure à octobre 2018.
- L'envoi des données par mail fonctionne uniquement si vous travaillez vos e-mails avec « Outlook Express » et/ou « Microsoft Outlook ».



Si vous désirez nous envoyer une sauvegarde via « Envoi des données par e-mail à », vous devez absolument compléter « Description du problème » par minimum 3 lignes (veuillez vous identifier, indiquer quelles sont les raisons de votre envoi).

Pour terminer, cliquez sur « Ok » et laissez votre ordinateur travailler.

(*) Les utilisateurs de Ceres peuvent utiliser AGRONET pour faire un backup supplémentaire de leurs données. Les données sont alors stockées sur un serveur internet protégé de CERCO soft.