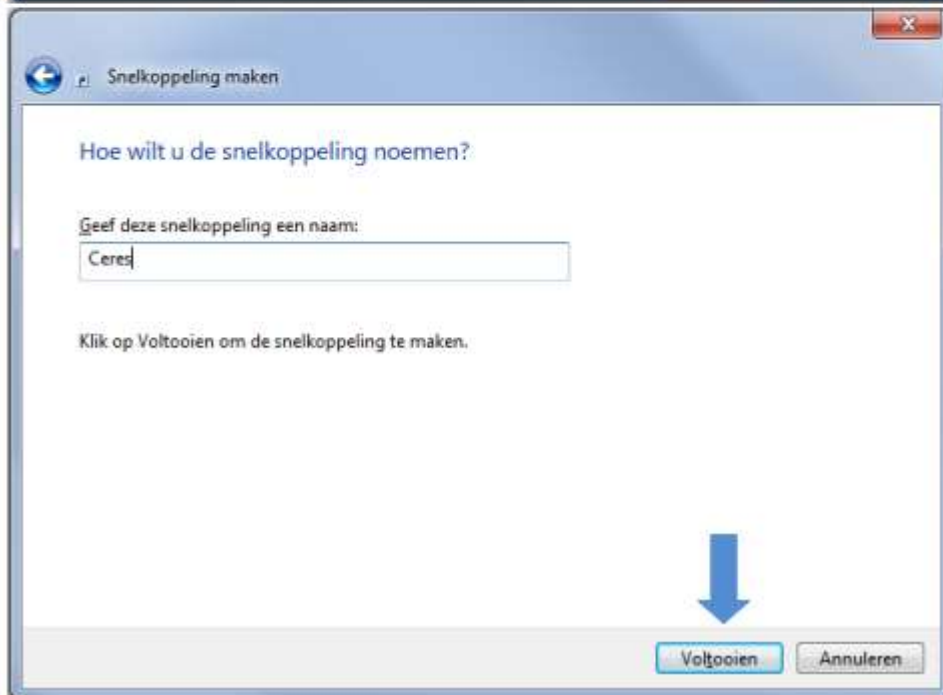
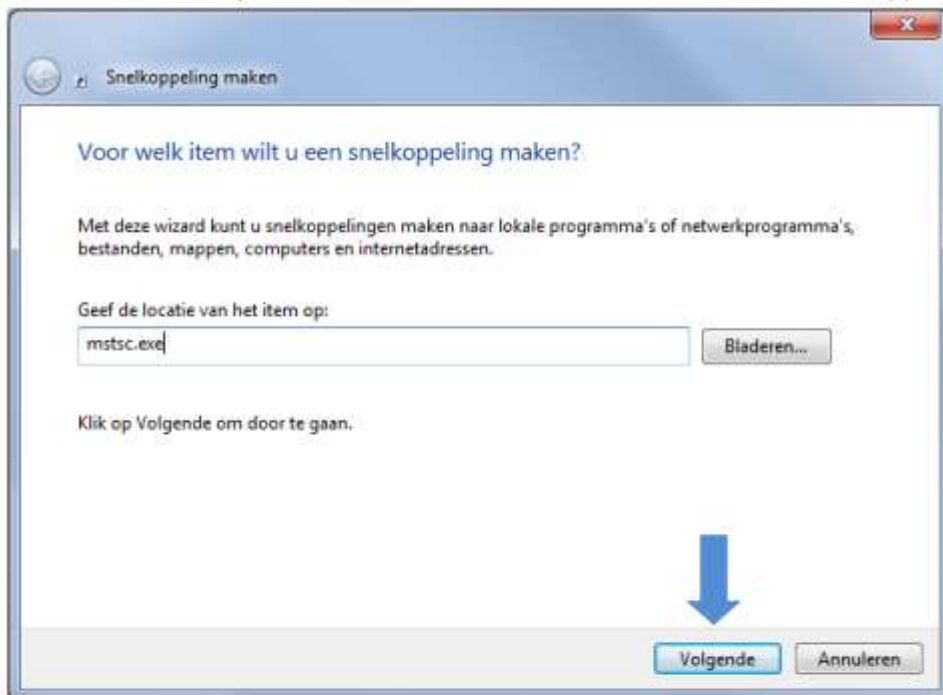


Inloggen op Terminal Server

1) Snelkoppeling maken op het bureaublad

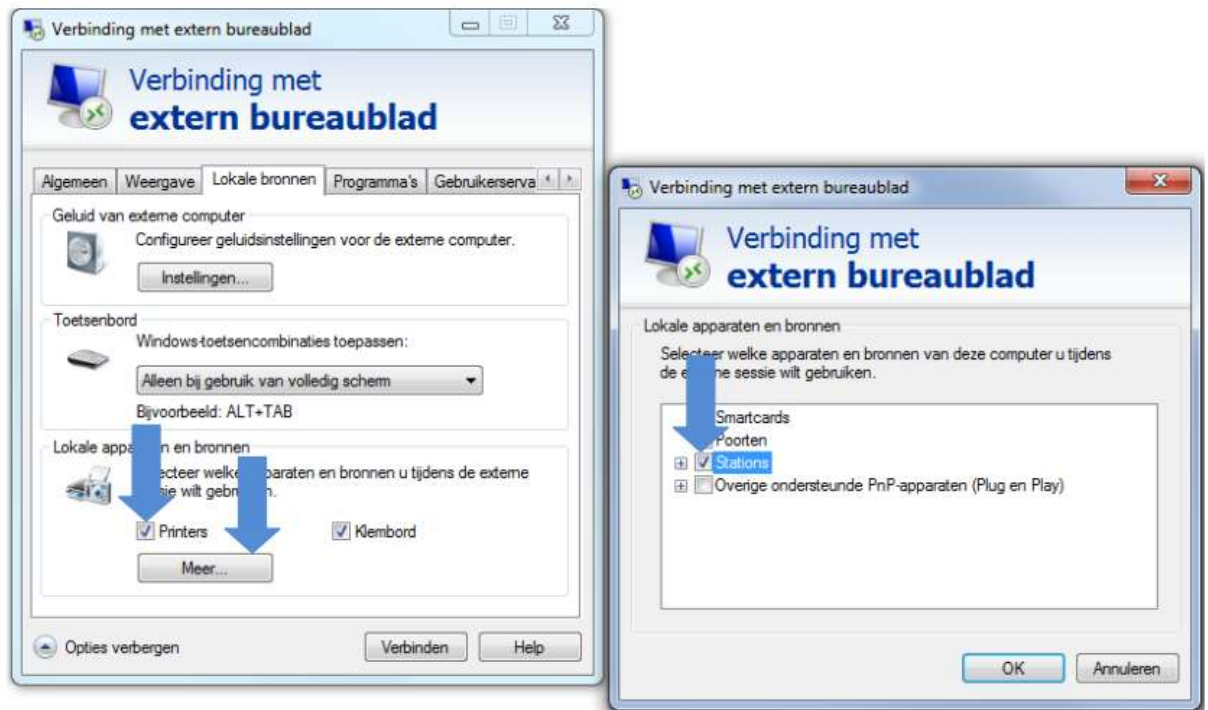
Rechtermuistoets op bureaublad klikken en kiezen voor "nieuw" – "snelkoppeling"



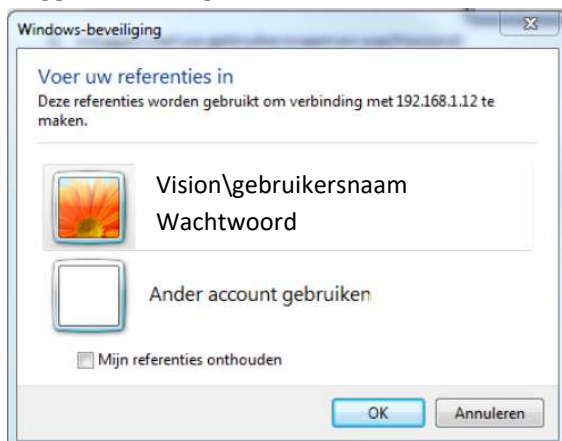
- 2) Nu kan je via je bureaublad inloggen op Ceres:
Computer: ceres.agrovision.nl



Om te zorgen dat u kan printen en bestand opslaan op uw eigen schijf dient u te gaan naar “opties weergeven” – “lokale bronnen” en daarna te kiezen om de “printers” aan te vinken en vervolgens via “meer” uw “stations” aan te vinken.



- 3) Inloggen met uw gebruikersnaam en wachtwoord:



- 4) Om te kunnen printen op uw pc dient u op onze website www.cercosoft.be in te loggen op de klantzone met uw logingegevens en kan u kiezen om Ts Printer client te installeren.